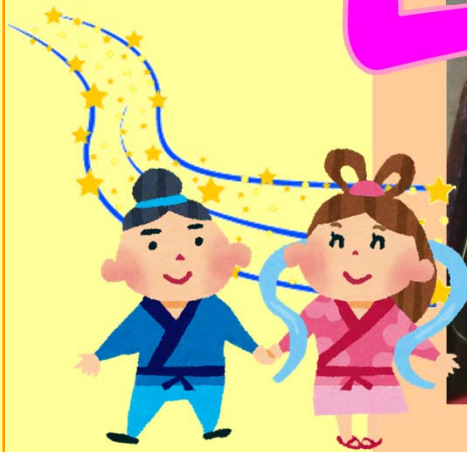


☆7月のイベント紹介☆

その① 星型のおかずがかわいい！

七夕弁当



日時 平成30年7月7日 (土) 昼食

その② 夏バテ予防に★

うなぎ



※参考写真です

土用の丑にうなぎを
食べる理由は??

江戸時代に暑くてうなぎが売れ
なくて困っていたうなぎ屋が、
蘭学者・平賀源内に相談したと
ころ、「丑の日だから、『う』
のつくものを食べると病気にな
らない」として『本日丑の日』



日時 平成30年7月20日 (金) 昼食